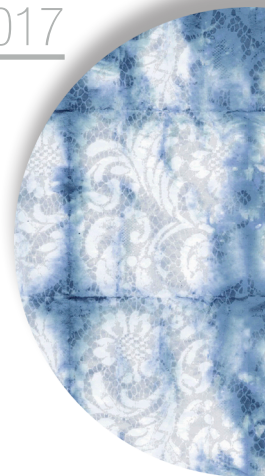
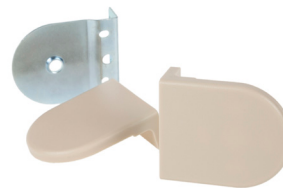
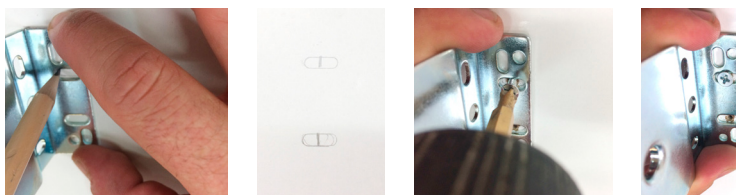


El nuevo sistema SUPREME, se compone de un par de embellecedores para los soportes de pared o techo en enrollables, que permiten cubrir los tornillos.
Sus laterales totalmente tapados, requieren la contera "one touch" para la instalación.



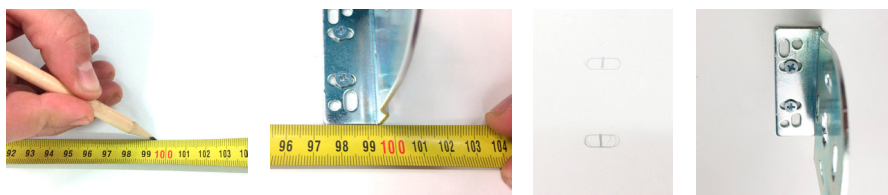
INSTALACIÓN PASO A PASO

Señalar la posición de los soportes sobre la superficie de instalación. Marcar el primer soporte y fijarlo.



Marcar el segundo soporte y fijarlo.

Tomando como ejemplo un screen de 100cm de ancho, se deben descontar 2,5mm por cada lado para los embellecedores, por lo que se marcarán 99,5cm.



NOTA: Es importante fijar los soportes bien centrados, de este modo, si se ha producido alguna desviación en la medida, se pueden desplazar para ajustar la posición.

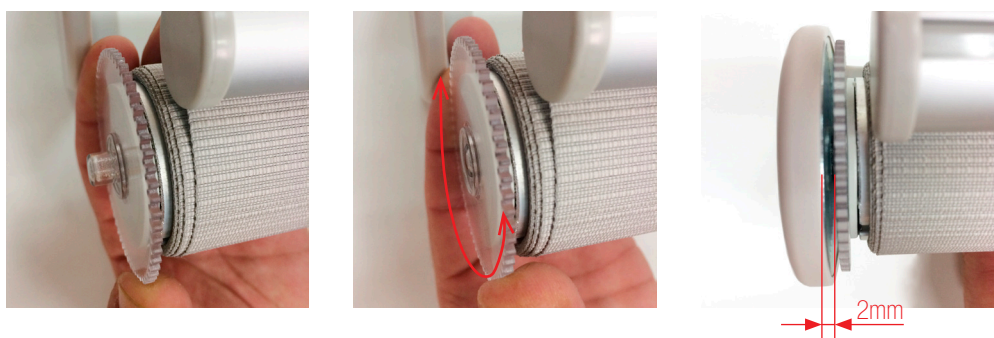
Deslizar los embellecedores para cubrir los anclajes.



Comenzar la colocación por el lado del "controller" (el de la cadeneta), encajando el mismo en la ranura del soporte.



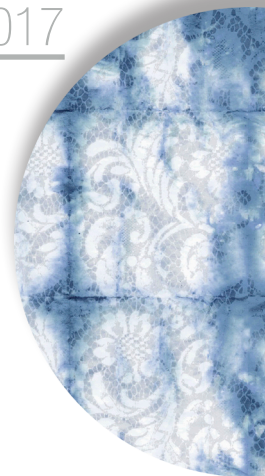
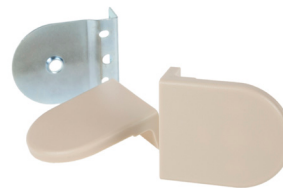
Instalar la parte contraria con la ayuda del juego del "one touch", hasta encajarlo en su ranura circular.



NOTA: La separación adecuada entre soporte y el "one touch" debe ser de 2mm. De no ser así, retirar el enrollable y desplazar los soportes lo necesario para conseguir esta distancia.

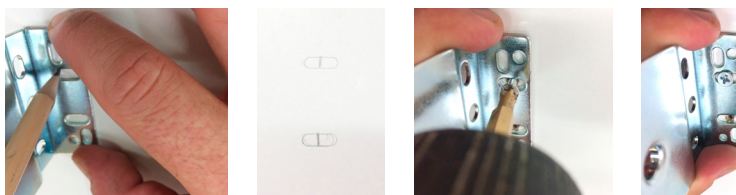
The new SUPREME system is made up of a pair of embellisher end caps for the wall or ceiling supports in blinds, that cover the screws.

Their sides are completely covered and they require the “one touch” end stop for installation.



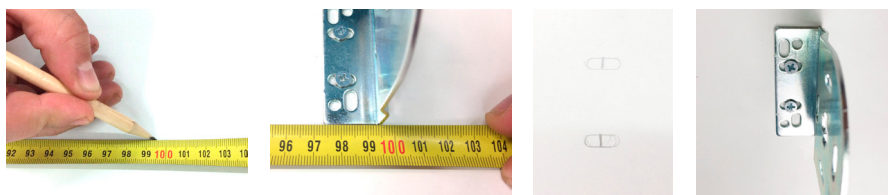
STEP BY STEP INSTALLATION

Indicate the position of the supports on the installation surface. Mark the first support and attach it.



Mark the second support and attach it.

Taking a 100 cm screen as an example, you have to deduct 2.5 mm on each side for the embellishers, and so you mark 99.5 cm.



NOTE: It is important to attach the supports when they are well centred, as this way, if there is any deviation in the measurements, the supports can be moved to adjust the position.

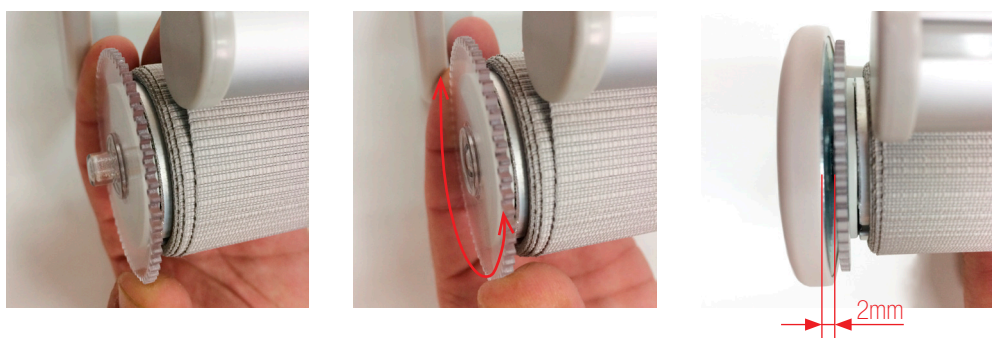
Slide the embellishers to cover the anchorings.



Start attaching on the “controller” side (with the chain) fitting it into the groove in the support.



Install the other part with the help of the “one touch”, until it fits into its circular groove.



NOTE: The suitable separation between the support and the “one touch” must be 2 mm. Otherwise, remove the blind and move the supports as necessary to achieve this distance.